

June

YOUTH AGES 16 TO 21



CENTER HOURS
 MONDAY: CLOSED
 TUESDAY 11AM—5PM
 WEDNESDAY - FRIDAY
 11AM—6PM
YOUTHELEMENTO.ORG

289 BROADWAY, CHELSEA MA

TUESDAY

WEDNESDAY

THURSDAY

FRIDAY

Board Games

4



Pride Community

5



Discussion

4 pm - 5 pm

Closed

6

Staff Event



Kahoot !!

7

TRIVIA GAME

Video Games

11

Day



Healthy Relationships

12

WORKSHOP

4 pm - 5 pm



ITIN, W4

13

WORKSHOP

4 pm to 5 pm



Buen Provecho!

14

TACO FRIDAY

4 pm - 5 pm



The Art Element

18

TYE DYE SHIRTS

3-5pm



Closed for Juneteenth!

19

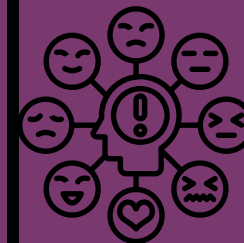
Community

20

EMOTIONS

Discussion

4 pm - 5 pm



The Art Element

21

BRACELET MAKING

3pm -5pm



Buen Provecho!

25

BREAKFAST BURRITOS

12pm - 1:30pm



Concentration

26

MEMORY GAME



Karaoke

27

4 pm - to 6pm



Closed :

28

Museum of Science

Field Trip

Pride Comedy Show : June 29th
 Any LGBTQ+ young adults interested in participating and putting up an art/photo piece for a silent auction ?





AGES 16 TO 21

CENTER HOURS

MONDAY: CLOSED

TUESDAY 11AM—5PM

WEDNESDAY - FRIDAY

11AM—6PM

GROUP DESCRIPTIONS

The Art Element: Creating art with different themes and materials each month! Paint & canvas, coloring books, window paint & more! This month we will be following a paint tutorial together.

Buen Provecho: Practice making food with us in our kitchen! We will be making traditional Central American dishes to share.

Karaoke: Get exposed to new music and share the music you love while singing with the rest of the group. We will watch music videos together and talk about our favorite songs

Pride Community Discussion : Join us for a Pride discussion ! Feel welcomed and safe to talk.

Healthy Relationships workshop : What is a healthy relationship ? Join and learn in this workshop about the characteristics involved in a healthy relationship !

ITIN workshop : Learn the tools and steps for obtaining ITIN#s. What an ITIN # is?, what can you do once you obtain an ITIN#? The workshop will cover these and more.

FOR MORE INFORMATION:

Kaylee Bonilla, Peer mentor

781-985-2513 (hablo espanol)

Kbonilla@northsuffolk.org

Kandy Magana, Peer mentor

781-885-6485 (hablo espanol)

Cmagana@northsuffolk.org

Cristina Munera, Outreach &

Engagement Specialist

781-742-0954 (hablo espanol)

cmunera@northsuffolk.org

Wendy Mancia, Program

Manager

781-824-2368 (hablo espanol)

wmancia@northsuffolk.org

FOLLOW US ON SOCIAL MEDIA!



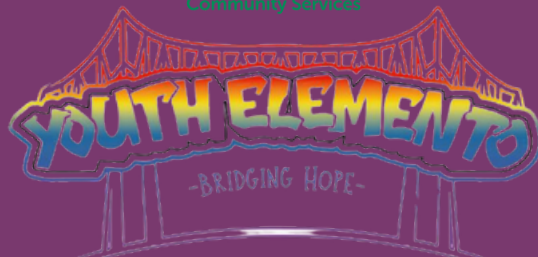
@YouthElemento



Junio

EDADES 16 A 21

NSCS
North Suffolk
Community Services



HORAS DEL CENTRO
LUNES: CLOSED
MARTES: 11AM—5PM
MIERCOLES- VIERNES
11AM—6PM
YOUTHELEMENTO.ORG

289 BROADWAY, CHELSEA MA

MARTES

MIERCOLES

JUEVES

VIERNES

Juegos de Mesa !

4



Comunidad del Orgullo

5

Discusion

4pm - 5 pm

Cerrados
Evento de Personal

6



Kahoot !!

TRIVIA

7



Dia de Video Juegos

11

Relaciones Saludables

12

TALLER

4 pm - 5 pm



ITIN, W4

TALLER

4 pm - 5 pm



13

Buen Provecho!

14



TACO VIERNES
4 pm - 5 pm

Elemento de Arte

18

CAMISAS TYE DYE

4 pm - 5 pm



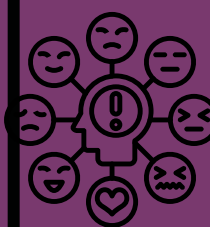
Cerrados
por Juneteenth

19

Discusion Comunitaria

20

EMOCIONES
4 pm - 5 pm



Elemento de Arte

21

PULSERAS

4 pm - 5 pm



Buen Provecho!

25

DESAYUNOS BURRITOS

12 - 1:30 pm



Concentracion

26

JUEGO DE MEMORIA



Karaoke

27

4 pm a 5 pm



Cerrados

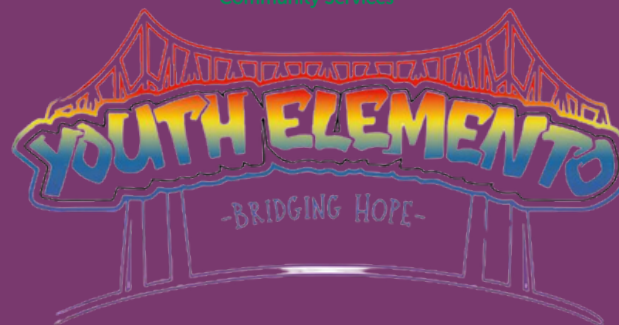
28

VIAJE AL MUSEO DE CIENCIAS

29 de Junio

¿Algún adulto joven LGBTQ+ interesado en participar y presentar una obra de arte/fotografía para una subasta silenciosa?





DESCRIPCIONES DE GRUPOS

El elemento artistico: ¡Creando arte con diferentes temas y materiales cada mes! ¡Pintura, libros para colorear, pintura para ventanas y más!

Buen Provecho: Practica haciendo comida con nosotros en nuestra cocina! Estaremos haciendo comida tradicional de Centro America para compartir.

Karaoke: Exponte a musica nueva y comparte la musica que más te gusta mientras cantas con el resto del grupo. Veremos videos musicales juntos y hablaremos acerca de nuestras canciones favoritas.

Discusion de Pride : ¡Únase a nosotros para una discusión sobre Pride! Siéntete bienvenido y seguro para hablar.

Taller de Relaciones Saludables : Qué es una relación sana ? ¡Únete y aprende en este taller sobre las características que implica una relación sana!

Taller ITIN : Conozca las herramientas y los pasos para obtener un ITIN #. Que es un ITIN#, Que puedes hacer una vez que obtienes un ITIN#. El taller cubrira esto y mas.

PARA MAS INFORMACION:

Kaylee Bonilla, peer mentor
781-985-2513
(hablo espanol)
Kbonilla@northsuffolk.org

Kandy Magana, peer mentor
781-885-6485
(hablo espanol)
Cmagana@northsuffolk.org

Cristina Munera, Especialista
en Enlace y Compromiso
781-742-0954 (hablo espanol)
cmunera@northsuffolk.org

Wendy Mancía, Directora
781-824-2368 (hablo
espanol)
wmancia@northsuffolk.org

SIGUENOS EN LAS REDES SOCIALES!



@YouthElemento

